



**МЭРИЯ**  
**города Новосибирска**

**ДЕПАРТАМЕНТ СТРОИТЕЛЬСТВА И АРХИТЕКТУРЫ**  
**ГЛАВНОЕ УПРАВЛЕНИЕ АРХИТЕКТУРЫ И ГРАДОСТРОИТЕЛЬСТВА**

Красный проспект, 50  
г. Новосибирск, 630091



### **ПАСПОРТ ФАСАДОВ**

здания, сооружения, нестационарного объекта  
на территории города Новосибирска.

Здание по адресу:  
Ленинский район, проспект Карла Маркса, д. 43

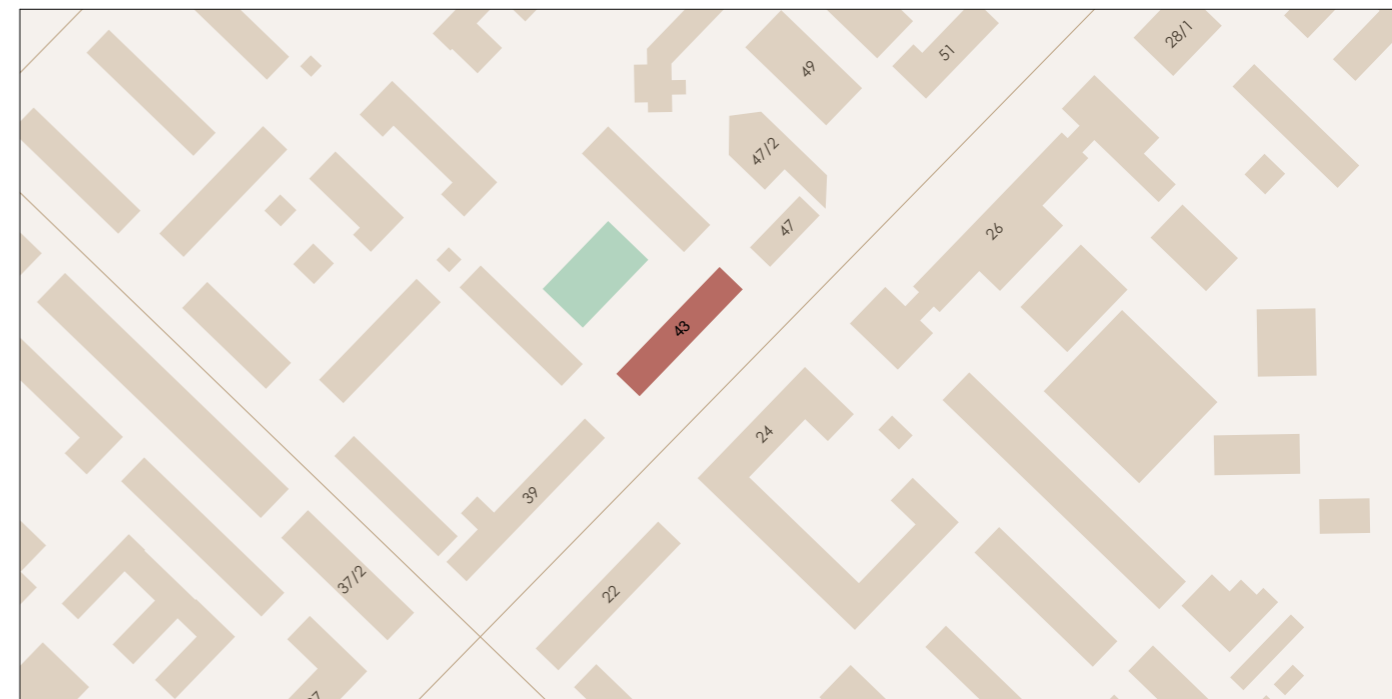
Жилое здание со встроенно-пристроенными торговыми помещениями

Новосибирск 2021

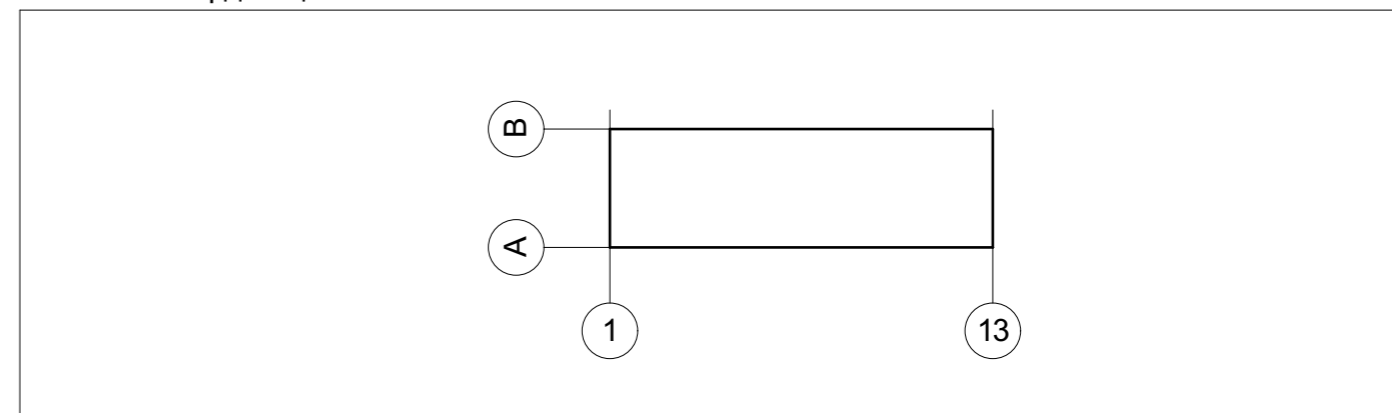
Ведомость чертежей и документов основного комплекта.

№ листа	Наименование
1	Общие данные
2	<b>Существующее</b> архитектурно-колористическое решение фасада в осях 1 - 13, М 1:200 (главный)
3	<b>Существующее</b> архитектурно-колористическое решение фасада в осях В - А, А - В, М 1:200 (боковой)
4	<b>Существующее</b> архитектурно-колористическое решение фасада в осях 13 - 1, М 1:200 (дворовой)
5	Схема <b>существующего</b> размещения конструкций и инженерного оборудования на фасаде в осях 1 - 13, М 1:200
6	Схема <b>существующего</b> размещения конструкций и инженерного оборудования на фасаде в осях В-А, А-В, М 1:200
7	Схема <b>существующего</b> размещения конструкций и инженерного оборудования на фасаде в осях 13 - 1, М 1:200
8	<b>Перспективное</b> архитектурно-колористическое решение фасада в осях 1 - 13, М 1:200
9	<b>Перспективное</b> архитектурно-колористическое решение фасада в осях В - А, А - В, М 1:200
10	<b>Перспективное</b> архитектурно-колористическое решение фасада в осях 13 - 1, М 1:200
11	Схема <b>перспективного</b> размещения конструкций и инженерного оборудования на фасаде в осях 1 - 13, М 1:200
12	Схема <b>перспективного</b> размещения конструкций и инженерного оборудования на фасаде в осях В - А, А - В, М 1:200
13	Схема <b>перспективного</b> размещения конструкций и инженерного оборудования на фасаде в осях 13 - 1, М 1:200
14	Ведомость <b>существующей</b> отделки фасадов
15	Ведомость <b>существующих</b> информационных и рекламных конструкций
16	Ведомость <b>перспективной</b> отделки фасадов
17	Ведомость <b>перспективных</b> информационных и рекламных конструкций
18	Фотофиксация существующего состояния фасадов. Главный фасад, боковые фасады, дворовой фасад. Кровля.
19	Фотофиксация существующего состояния фасадов. Главный фасад, боковые фасады, дворовой фасад. Кровля.
20	Фотофиксация существующего состояния фасадов. Главный фасад, боковые фасады, дворовой фасад. Кровля.

Ситуационная план-схема с размещением объекта. Масштаб (1:2000)



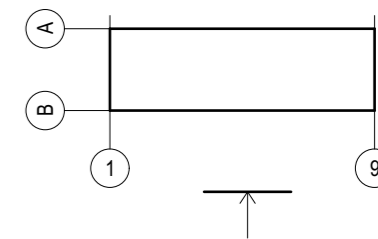
План координационных осей.



Пояснительная записка

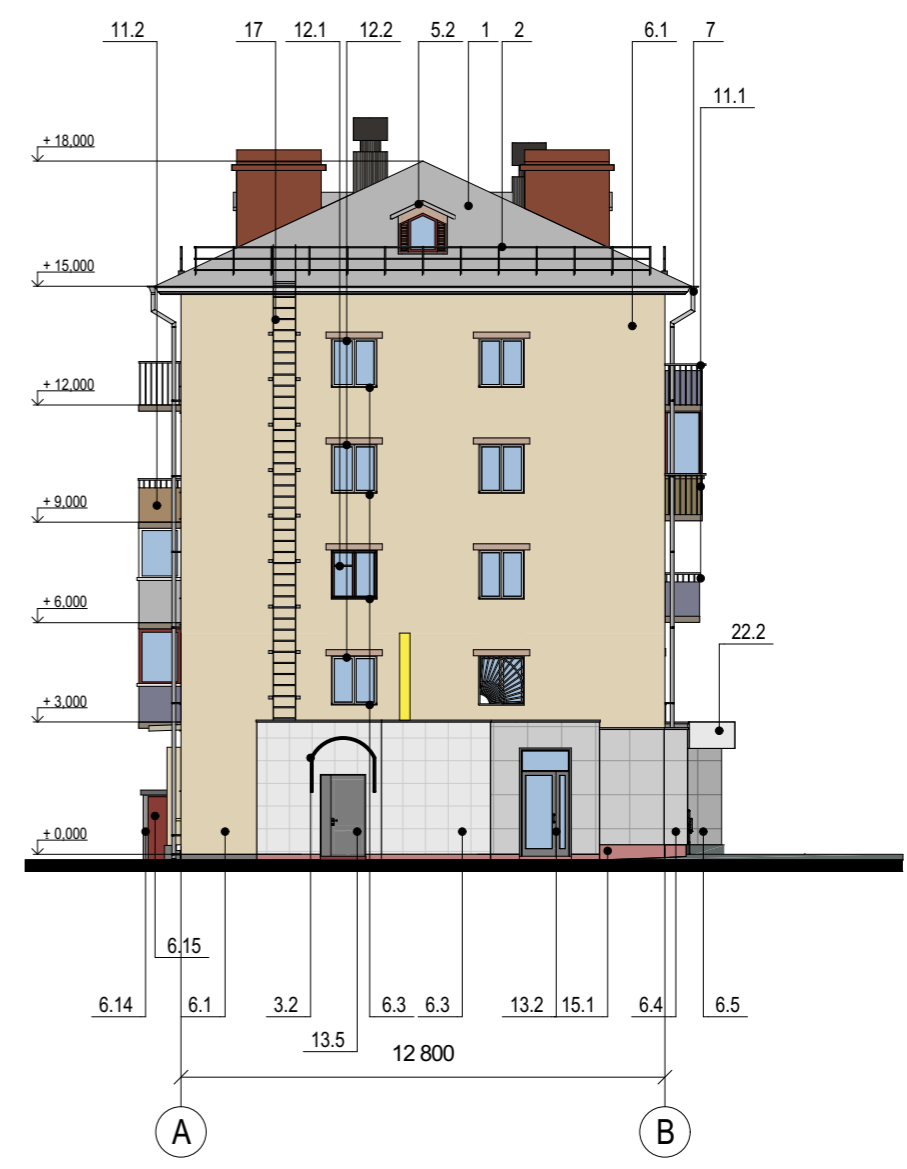
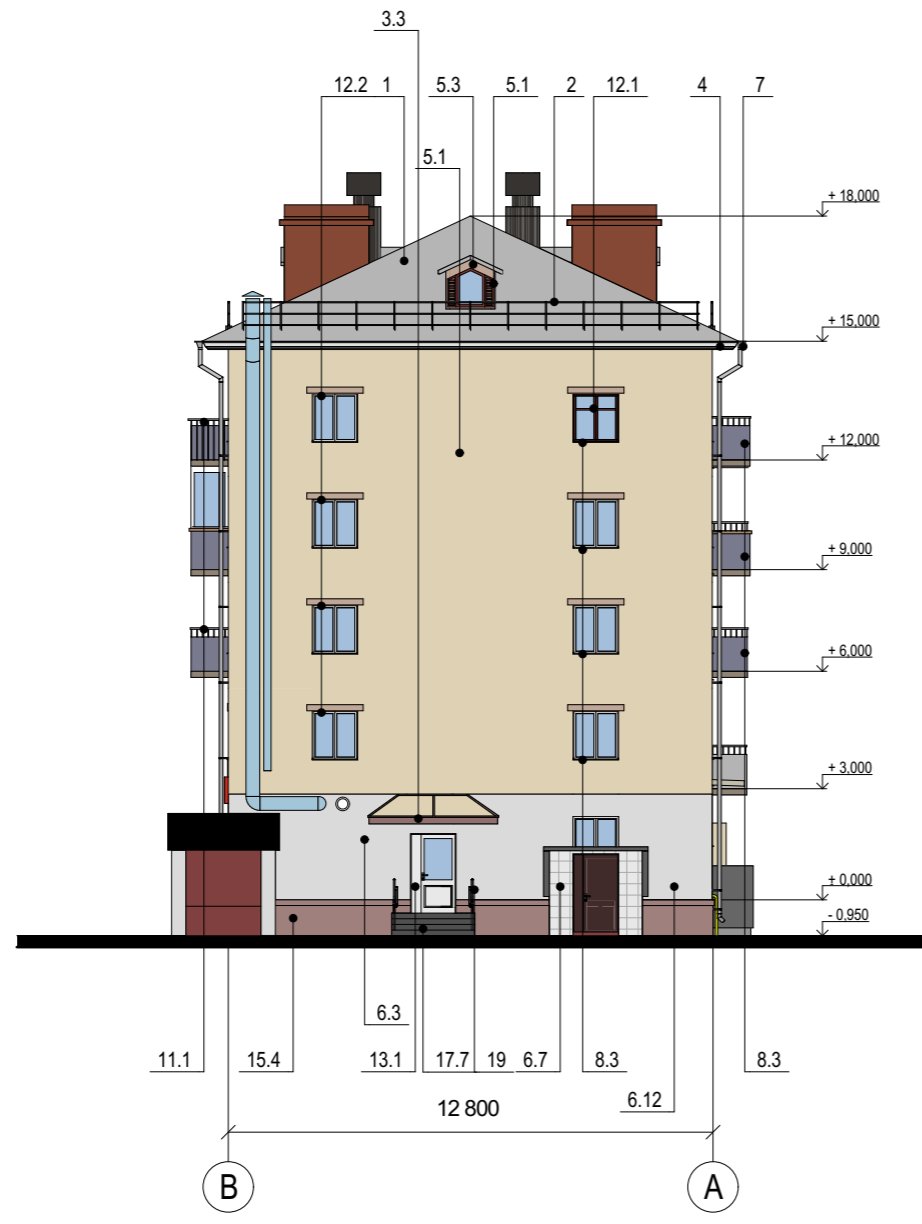
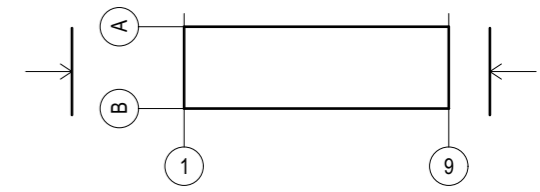
- Альбом фасадов здания выполнен на основании к подготовке паспорта фасадов - комплексное проектное предложение по архитектурно-средовому оформлению проспекта Карла Маркса в городе Новосибирск;
- год постройки: —;
- кадастровый номер земельного участка, на котором расположен объект: 54:35:64315:3;
- кадастровый номер объекта: —;
- конструктивное решение: стены - кирпичные, внешняя отделка - плитка облицовочная, Окна - ПВХ, Двери - металлические;
- этажность: 5;
- строительный объем: 4 467,7 м<sup>3</sup>;
- площадь здания: 939,7 м<sup>2</sup>;

Выполнил	Проверил	Подпись	Дата	Жилое здание со встроенно-пристроенными торговыми помещениями Здание по адресу: Ленинский район, проспект Карла Маркса, д. 43
Рогоза	Воронин	<i>[Подписи]</i>	12.19	
				Общие данные
				Разработчик
				ООО Архитектурное бюро Максима Воронина
				Лист
				1



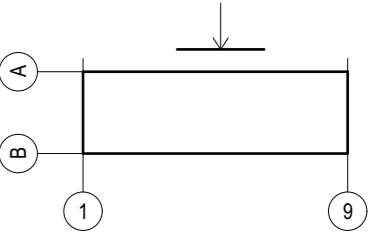
Примечания: Данный лист смотреть совместно с листом № 14 "Ведомость существующей отделки фасадов"

Выполнил	Рогоза	Подпись	Дата	Жилое здание со встроенно-пристроенными торговыми помещениями Здание по адресу: г. Новосибирск, Ленинский район, Проспект Карла Маркса, д. 43
Проверил	Воронин		12.19	
				Существующее архитектурно-колористическое решение фасада в осях 1 - 13, М 1:200 (главный)
				Разработчик ООО Архитектурное бюро Максима Воронина
				Лист 2



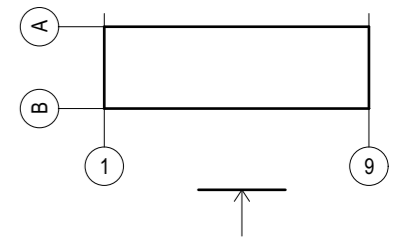
Примечания: Данный лист смотреть совместно с листом № 14 "Ведомость существующей отделки фасадов"

		Подпись	Дата	Жилое здание со встроенно-пристроенными торговыми помещениями Здание по адресу: Ленинский район, проспект Карла Маркса, д. 43	Разработчик	Лист
Выполнил	Рогоза	<i>[Signature]</i>	12.19		ООО Архитектурное бюро Максима Воронина	3
Проверил	Воронин	<i>[Signature]</i>	12.19	Существующее архитектурно-колористическое решение фасада в осях В - А, А - В, М 1:200 (боковой)		



Примечания: Данный лист смотреть совместно с листом № 14 "Ведомость существующей отделки фасадов"

Выполнил	Рогоза	Подпись	Дата	Жилое здание со встроенно-пристроенными торговыми помещениями Здание по адресу: г. Новосибирск, Ленинский район, Проспект Карла Маркса, д. 43
Проверил	Воронин	<i>[Signature]</i>	12.19	
				Существующее архитектурно-колористическое решение фасада в осях 13 - 1, М 1:200 (дворовой)
				Разработчик ООО Архитектурное бюро Максима Воронина
				Лист 4



Существующие информационные и рекламные конструкции

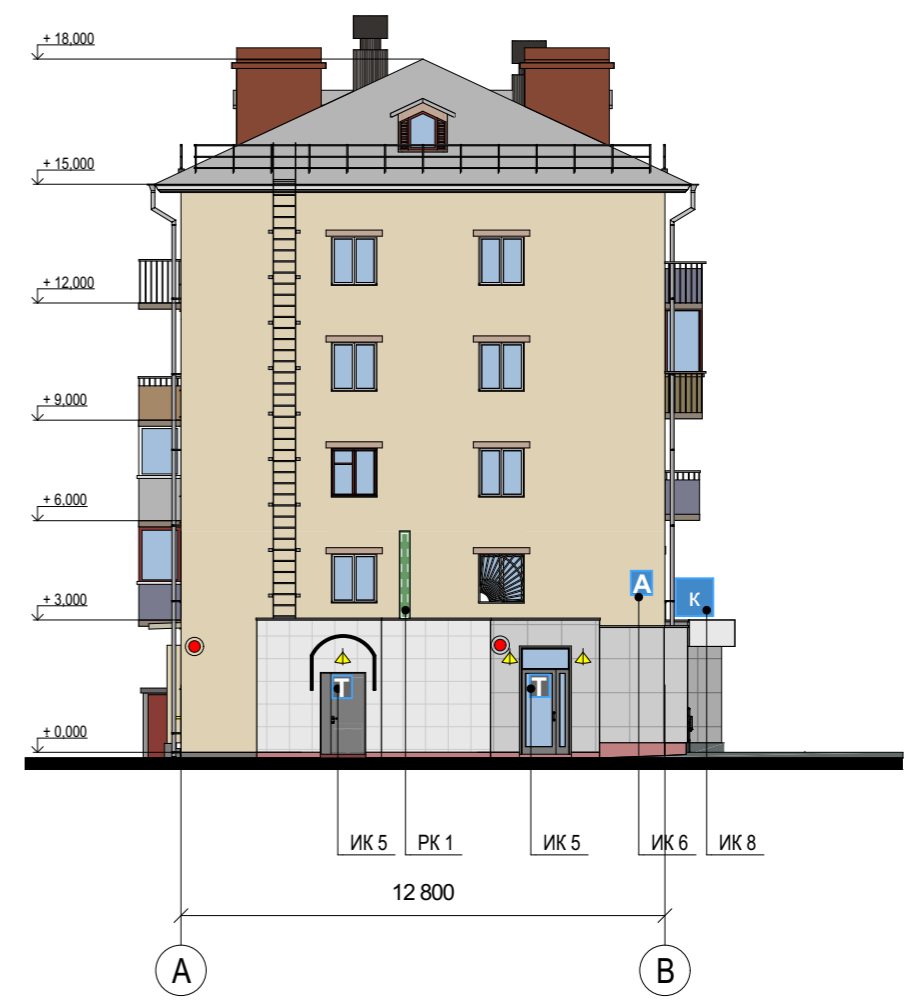
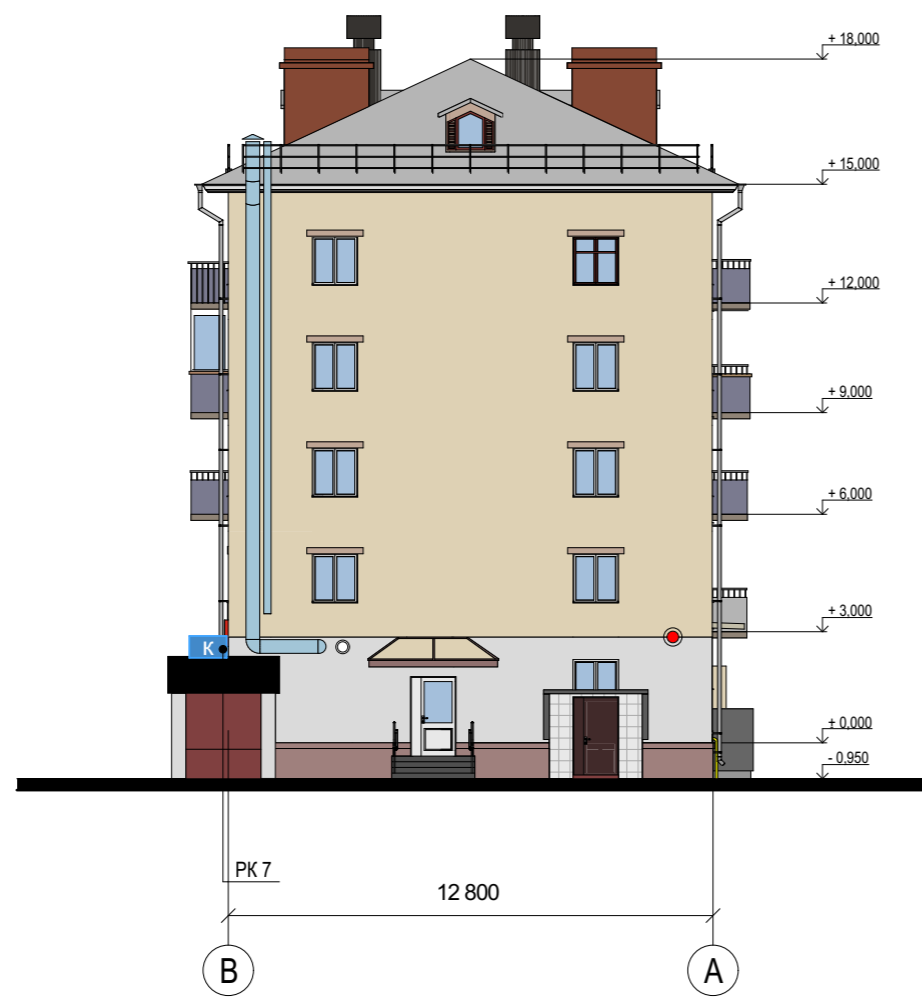
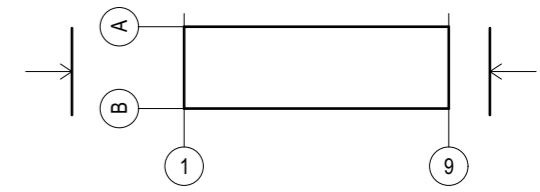
- текст Настенное панно / фасадная вывеска - без подложки
- текст Настенное панно / фасадная вывеска - на подложке
- крышная Крышная вывеска
- К Консольная вывеска / кронштейн
- Т Табличка
- А Указатель с наименованием улицы и номером дома
- ПК Витринная вывеска (внутренняя сторона остекления) / РК
- ПК Декоративная пленка на поверхности остекления

Дополнительное оборудование

- ■ Существующее размещение блоков кондиционеров
- ▼ Осветительное оборудование
- Камера видеонаблюдения

Примечания: Данный лист смотреть совместно с листом № 15 "Ведомость существующих информационных и рекламных конструкций"

Выполнил	Рогоза	Подпись	Дата	Жилое здание со встроенно-пристроенными торговыми помещениями			
Проверил	Воронин		12.19	Здание по адресу:			
			12.19	г. Новосибирск, Ленинский район, Проспект Карла Маркса, д. 43			
				Схема существующего размещения	Разработчик		
				конструкций и инженерного оборудования	ООО Архитектурное бюро		
				на фасаде в осях 1 - 13, М 1:200	Максима Воронина		
							Лист
							5



Существующие информационные и рекламные конструкции

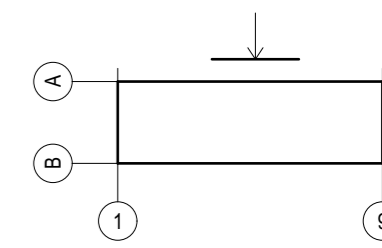
- крышная Крышная вывеска
- К Консольная вывеска / кронштейн
- Т Табличка
- А Указатель с наименованием улицы и номером дома

Дополнительное оборудование

- Существующее размещение блоков кондиционеров
- ▼ Осветительное оборудование
- Камера видеонаблюдения

Примечания: Данный лист смотреть совместно с листом № 15 "Ведомость существующих информационных и рекламных конструкций"

		Подпись	Дата	Жилое здание со встроенно-пристроенными торговыми помещениями		
Выполнил	Рогоза		12.19	Здание по адресу:		
Проверил	Воронин		12.19	Ленинский район, проспект Карла Маркса, д. 43		
				Схема существующего размещения конструкций и инженерного оборудования на фасаде в осях В - А, А - В, М 1:200	Разработчик	Лист
					ООО Архитектурное бюро Максима Воронина	6



Существующие информационные и рекламные конструкции

- Крышная Крышная вывеска
- И Информационный стенд
- Т Табличка
- Т Иные указатели, содержащие информацию ориентирования в городской среде

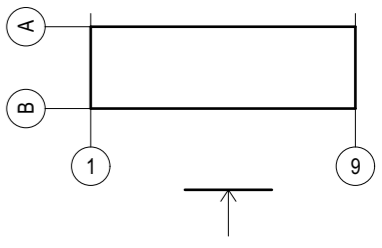
Дополнительное оборудование

- ■ Существующее размещение блоков кондиционеров
- ▼ Осветительное оборудование
- Камера видеонаблюдения

Примечания: Данный лист смотреть совместно с листом № 15 "Ведомость существующих информационных и рекламных конструкций"

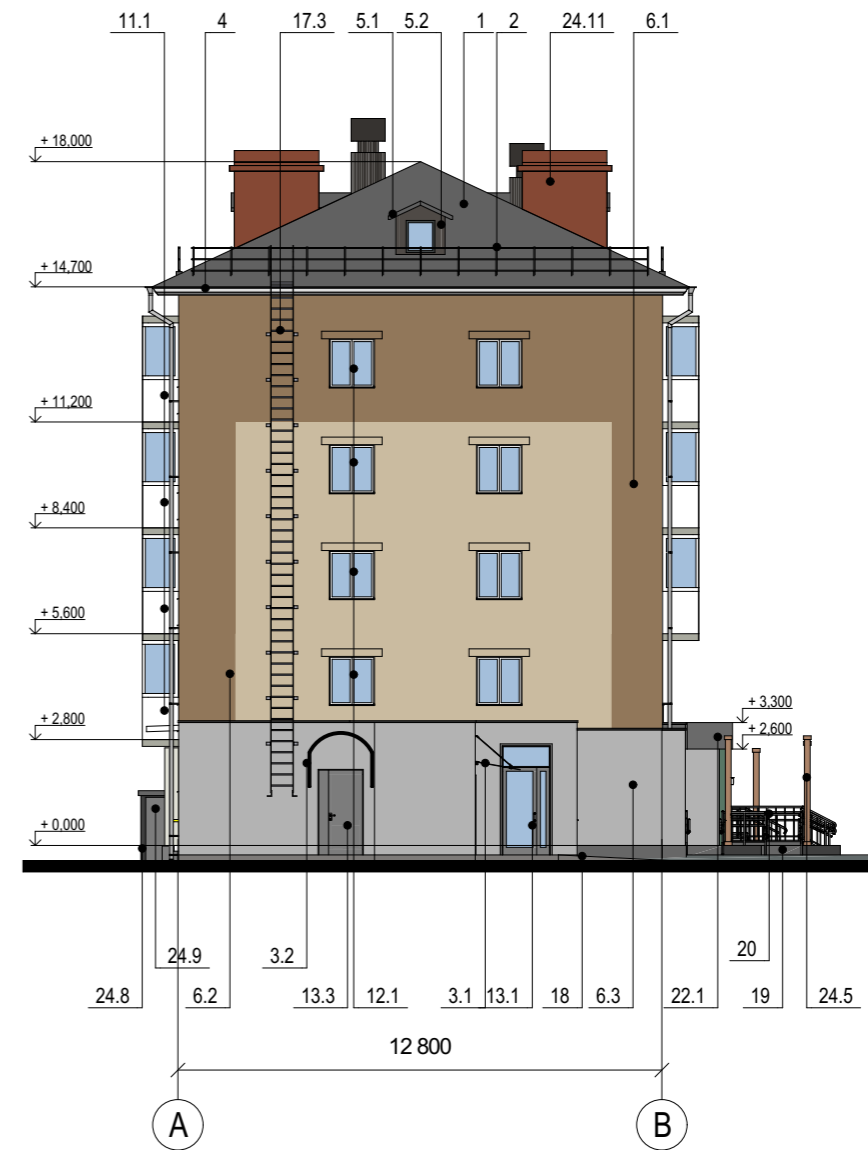
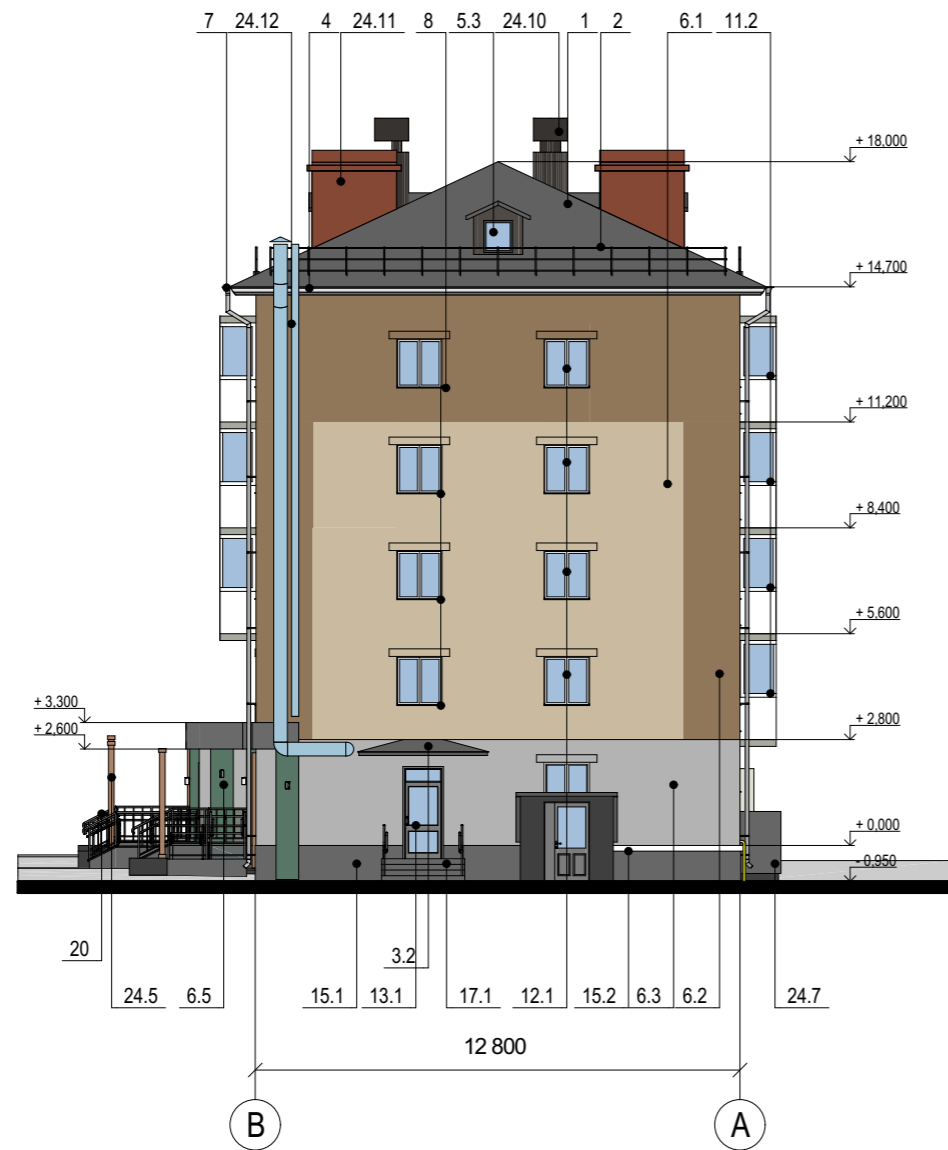
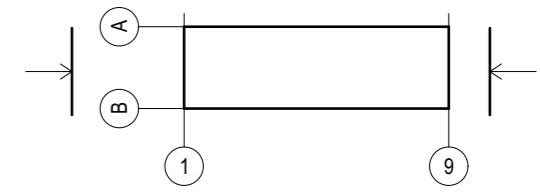
Выполнил	Рогоза	Подпись	Дата	Жилое здание со встроенно-пристроенными торговыми помещениями Здание по адресу: г. Новосибирск, Ленинский район, Проспект Карла Маркса, д. 43
Проверил	Воронин	<i>[Signature]</i>	12.19	
		<i>[Signature]</i>	12.19	Схема существующего размещения конструкций и инженерного оборудования на фасаде в осях 13 - 1, М 1:200
				Лист
				7





Примечания: Данный лист смотреть совместно с листом № 16 "Ведомость перспективной отделки фасадов"

Выполнил	Рогоза	Подпись	Дата	Жилое здание со встроенно-пристроенными торговыми помещениями Здание по адресу: г. Новосибирск, Ленинский район, Проспект Карла Маркса, д. 43	
Проверил	Воронин	<i>[Signature]</i>	12.19		
		<i>[Signature]</i>	12.19	Перспективное архитектурно-колористическое решение фасада в осях 1 - 13, М 1:200	
				Разработчик	Лист
				ООО Архитектурное бюро Максима Воронина	8



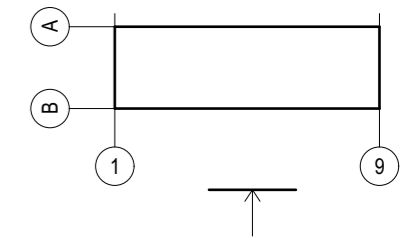
Примечания: Данный лист смотреть совместно с листом № 16 "Ведомость перспективной отделки фасадов"

		Подпись	Дата	Жилое здание со встроенно-пристроенными торговыми помещениями	
Выполнил	Рогоза	<i>[Signature]</i>	12.19	Здание по адресу:	
Проверил	Воронин	<i>[Signature]</i>	12.19	Ленинский район, проспект Карла Маркса, д. 43	
				Перспективное архитектурно-колористическое решение фасада в осях В - А, А - В, М 1:200	Разработчик
					ООО Архитектурное бюро Максима Воронина
					Лист 9



Примечания: Данный лист смотреть совместно с листом № 16 "Ведомость перспективной отделки фасадов"

Выполнил	Рогоза	Подпись	Дата	Жилое здание со встроенно-пристроенными торговыми помещениями Здание по адресу: г. Новосибирск, Ленинский район, Проспект Карла Маркса, д. 43
Проверил	Воронин		12.19	
				Перспективное архитектурно-колористическое решение фасада в осях
				Разработчик
				ООО Архитектурное бюро Максима Воронина
				Лист
				10



Перспективные информационные и рекламные конструкции

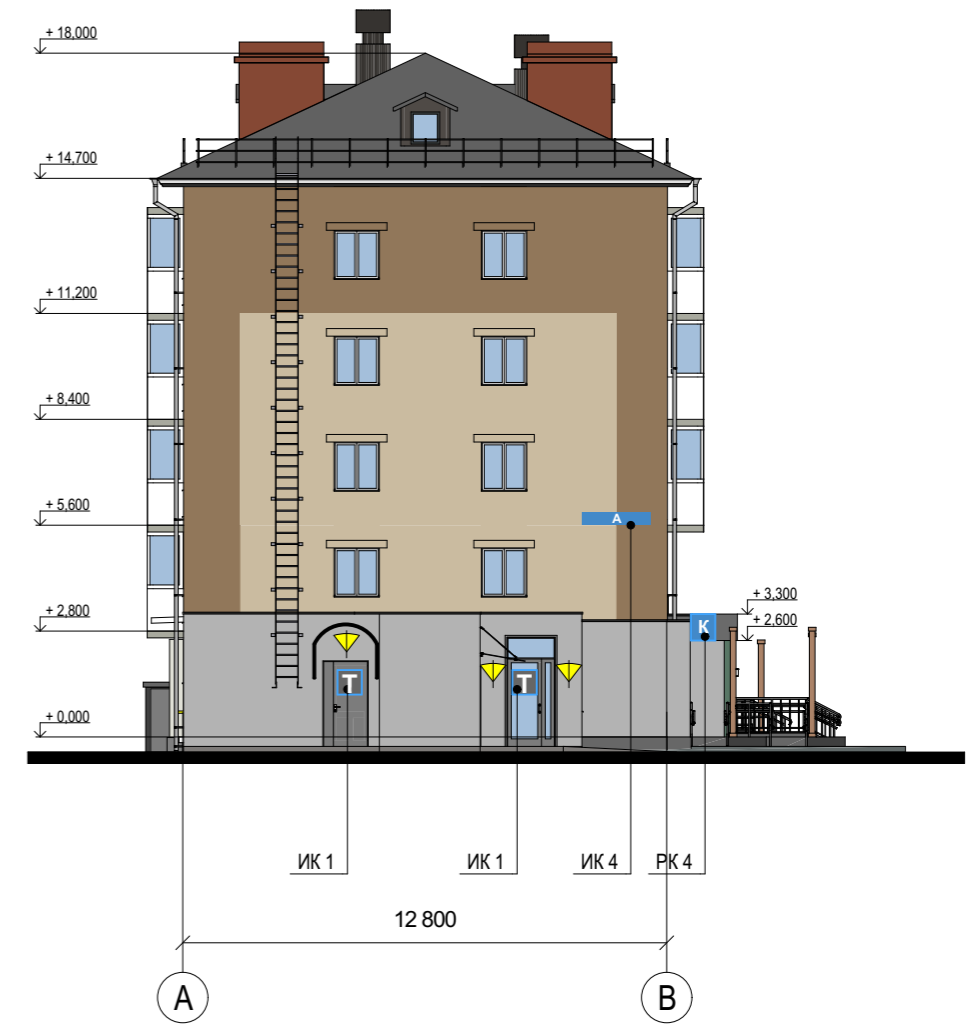
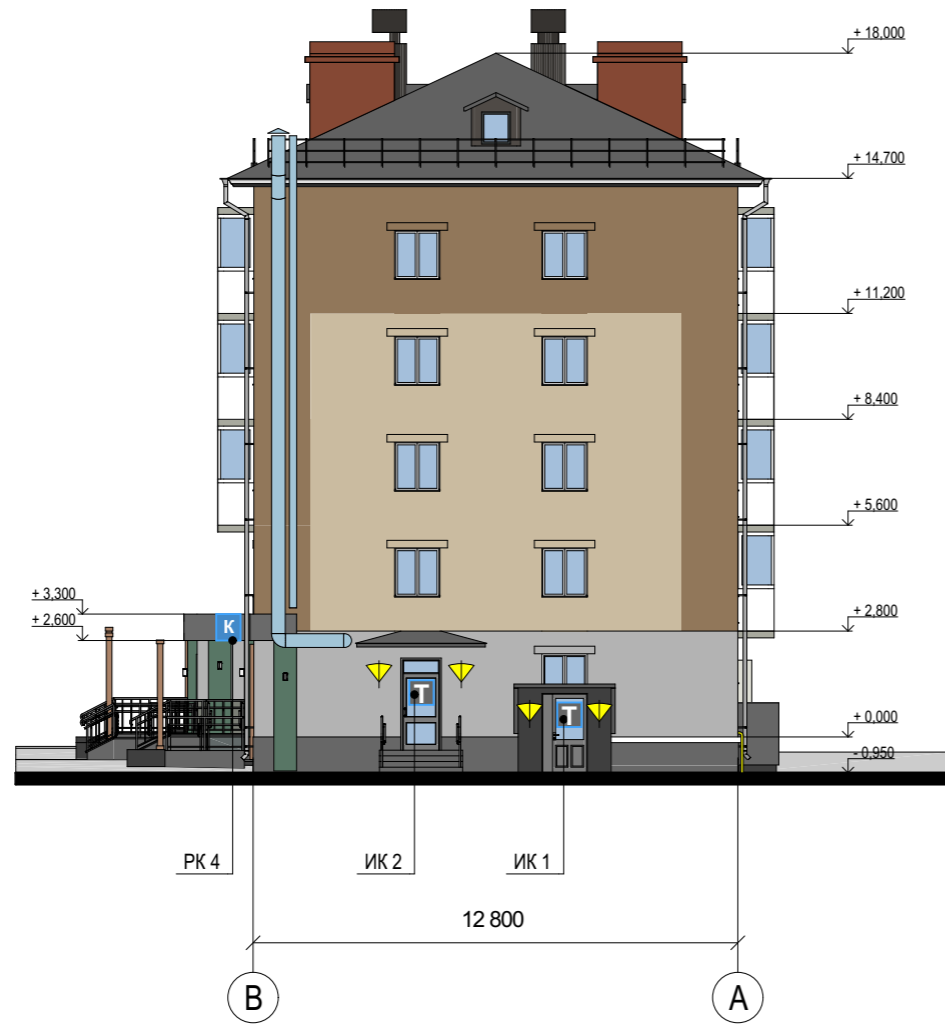
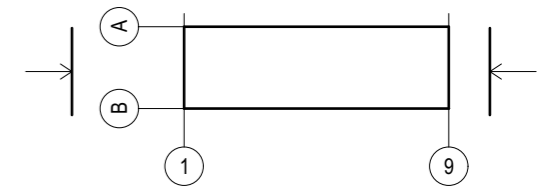
- текст Настенное панно / фасадная вывеска - без подложки
- Т Табличка
- А Указатель с наименованием улицы и номером дома
- К Консольная вывеска
- текст Витринная вывеска (внутренняя сторона остекления) / РК

Дополнительное оборудование

- ▼ Осветительное оборудование
- ▼ Оборудование архитектурного освещения

Примечания: Данный лист смотреть совместно с листом № 17 "Ведомость перспективных информационных и рекламных конструкций"

Выполнил	Рогоза	Подпись	Дата	Жилое здание со встроенно-пристроенными торговыми помещениями Здание по адресу: г. Новосибирск, Ленинский район, Проспект Карла Маркса, д. 43
Проверил	Воронин	<i>[Signature]</i>	12.19	
				Схема перспективного размещения конструкций и инженерного оборудования на фасаде в осях 1 - 13, М 1:200
				Разработчик ООО Архитектурное бюро Максима Воронина
				Лист 11



Перспективные информационные и рекламные конструкции

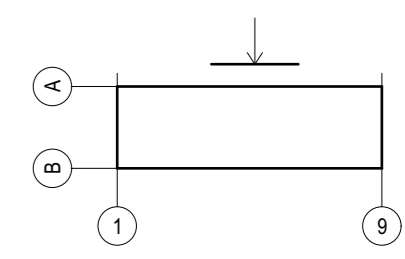
- Т Табличка
- А Указатель с наименованием улицы и номером дома
- К Консольная вывеска

Дополнительное оборудование

- ▼ Осветительное оборудование

Примечания: Данный лист смотреть совместно с листом № 17 "Ведомость перспективных информационных и рекламных конструкций"

Выполнил	Рогоза	Подпись	Дата	Жилое здание со встроенно-пристроенными торговыми помещениями Здание по адресу: Ленинский район, проспект Карла Маркса, д. 43	Разработчик	Лист
Проверил	Воронин	<i>[Signature]</i>	12.19			
Схема перспективного размещения конструкций и инженерного оборудования на фасаде в осях В - А, А - В, М 1:200				ООО Архитектурное бюро Максима Воронина	12	



Перспективные информационные и рекламные конструкции

- И Информационный стенд
- Т Иные указатели, содержащие информацию ориентирования в городской среде

Дополнительное оборудование

- Перспективное размещение блоков кондиционеров
- ▲ Осветительное оборудование

Примечания: Данный лист смотреть совместно с листом № 17 "Ведомость перспективных информационных и рекламных конструкций"

Выполнил	Рогоза	Подпись	Дата	Жилое здание со встроенно-пристроенными торговыми помещениями Здание по адресу: г. Новосибирск, Ленинский район, Проспект Карла Маркса, д. 43
Проверил	Воронин	<i>[Signature]</i>	12.19	
		<i>[Signature]</i>	12.19	Схема перспективного размещения конструкций и инженерного оборудования на фасаде в осях 13 - 1, М 1:200
				Лист 13

Ведомость существующей отделки фасадов					
№ п/п	Наименование элемента	Материал и/или вид отделки	Марка цвета по палитрам: RAL, NCS	Образец колера	Примечание
1	Кровля	Металлопрофиль, окраска	RAL 7040		-
2	Ограждение кровли	Металл, окраска	RAL 7016		Решетчатое ограждение
3.1	Навесы	Оцинкованная сталь	RAL 7004		-
3.2		Металл, окраска	RAL 7037		-
3.3		Металл, окраска	RAL 3007		-
4	Карнизы	Карнизная плита	NCS S 0500-N		-
5.1	Слуховые окна	Дерево, окраска	RAL 8004		С остеклением
5.2		Асбестоцементный лист	RAL 7040		-
5.3		Кирпич кладочный	RAL 7040		-
6.1	Стены	Кирпич кладочный	RAL 1000		-
6.2		Плитка керамическая	NCS S 2010-Y20R		-
6.3		Панели из композита	RAL 9002		-
6.4		Панели из композита	RAL 9006		-
6.5		Панели из композита	RAL 9006		-
6.6		Панели из композита	RAL 9002		-
6.7		Панели из композита	RAL 9002		-
6.8		Панели из композита	RAL 3013		-
6.9		Бетонная плитка	RAL 9022		-
6.10		Бетонная плитка	RAL 7035		-
6.11		Окраска без штукатурки	RAL 3014		-
6.12		Окраска без штукатурки	RAL 9006		-
6.13		Оцинкованная сталь, окраска	RAL 1019		-
6.14		Штукатурка, окраска	RAL 3022		-
6.15		Металл, окраска	RAL 3004		-
6.16		Профметалл	RAL 9006		-
7	Трубы водостоков	Оцинкованная сталь	RAL 7035		-
8	Подоконные сливы	Оцинкованная сталь	RAL 7035		-
11.1	Ограждения балконов и лоджий	Решетчатое ограждение	RAL 7022		-
11.2		Деревянное ограждение	RAL 8008		-
11.3		Металл, окраска	RAL 7039		-
11.4		ПВХ профиль	RAL 9016		-
11.5		Сайдинг	RAL 9002		-
12.1	Оконные рамы	Дерево, окраска	RAL 2013		С остеклением
12.2		ПВХ профиль	RAL 9016		С остеклением
12.3		Металлопрофиль	RAL 7042		С остеклением
13.1	Двери	ПВХ профиль	RAL 9016		С остеклением
13.2		ПВХ профиль	RAL 7042		С остеклением

13.3		ПВХ профиль	RAL 9005		С остеклением
13.4		Металлическая рама	RAL 7023		С остеклением
13.5		Металл, окраска	RAL 7023		-
13.6		Металл, окраска	RAL 9011		-
13.7		Металл, окраска	RAL 8017		-
14.1	Вентиляционный канал	Оцинкованная сталь	RAL 7004		-
14.2		Кирпич кладочный	RAL 3016		-
14.3		Металл, окраска	RAL 8022		-
15.1	Цоколь	Плитка керамогранитная	RAL 3022		-
15.2		Плитка керамогранитная	RAL 9023		-
15.3		Штукатурка, окраска	RAL 7011		Отделка поверхности стен и пояска
15.4		Штукатурка с каменной крошкой (без окраски)	RAL 7006		Отделка поверхности стен и пояска
16.1	Площадки входов	Плитка тротуарная	RAL 3033		-
16.2		Плитка бетонная	RAL 9022		-
16.3		Плитка керамогранитная	RAL 3022		-
16.4		Плитка тротуарная	RAL 7035		-
16.5		Плитка керамогранитная	RAL 9023		-
16.6		Бетон, без окраски	RAL 7023		-
16.7		Металл, окраска	RAL 7043		-
17	Лестницы	Металл, окраска	RAL 7010		Приставная с площадкой
18.1	Пандусы	Плитка бетонная	RAL 9022		-
18.2		Плитка керамогранитная	RAL 3022		-
18.3		Металл, окраска	RAL 7021		-
19	Ограждение лестниц, пандусов и площадок входов	Металл, окраска	RAL 7010		Решетчатое ограждение
22.1	Фризы	Панели из композита	RAL 1018		-
22.2		Панели из композита	RAL 1013		-
22.3		Панели из композита	RAL 3028		-
22.4		Панели из композита	RAL 9010		-
22.5		Панели из композита	RAL 3013		-

Выполнил	Рогоза	Подпись	Дата	Жилое здание со встроенно-пристроенными торговыми помещениями Здание по адресу: Ленинский район, проспект Карла Маркса, д. 43
Проверил	Воронин		12.19	
				Ведомость существующей отделки фасадов
				Разработчик
				ООО Архитектурное бюро Максима Воронина
				Лист
				14

Ведомость существующих информационных конструкций


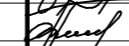
№ поз	Вид конструкции	Количество (шт.)	Освещение	Место расположения	Габаритные размеры	Отметка конструкции
ИК 1	Табличка	1	Отсутствует	Фасад в осях 1-13	1,0 x 1,2 м	+ 1,200
ИК 2	Табличка	1	Отсутствует	Фасад в осях 1-13	0,2 x 0,3 м	+ 1,500
ИК 3	Табличка	2	Отсутствует	Фасад в осях 1-13	0,2 x 0,3 м	+ 1,200
ИК 4	Табличка	3	Отсутствует	Фасад в осях 13-1	0,3 x 0,2 м	+ 2,000
ИК 5	Табличка	2	Отсутствует	Фасад в осях А-В, В-А	0,2 x 0,2 м	+ 1,800

Ведомость существующих рекламных конструкций

№ поз	Вид конструкции	Количество (шт.)	Освещение	Место расположения	Габаритные размеры	Отметка конструкции
РК 1	Крышная вывеска	1	Отсутствует	Фасад в осях 1-13 (фриз)	1,2 x 1,5 м	+ 3,300
РК 2	Фасадная вывеска без подложки	2	Отсутствует	Фасад в осях 1-13 (фриз)	Н = 0,7 м	+ 2,700
РК 3	Фасадная вывеска без подложки	2	Отсутствует	Фасад в осях 1-13 (фриз)	Н = 1,0 м	+ 3,000
РК 4	Фасадная вывеска без подложки	1	Отсутствует	Фасад в осях 1-13 (фриз)	Н = 0,7 м	+ 3,000
РК 5	Фасадная вывеска без подложки	1	Отсутствует	Фасад в осях 1-13 (фриз)	Н = 0,5 м	+ 3,000
РК 6	Фасадная вывеска на подложке	2	Отсутствует	Фасад в осях 1-13 (фриз)	Н = 1,0 м	+ 3,000
РК 7	Консольная вывеска	1	Отсутствует	Фасад в осях 1-13 (фриз)	0,7 x 0,7 м	+ 3,000
РК 8	Консольная вывеска	1	Отсутствует	Фасад в осях 1-13 (фриз)	0,7 x 0,7 м	+ 3,500

Ведомость прочих существующих конструкций

ИК 6	Указатель с наименованием улицы и номером дома	1	Отсутствует	Фасад в осях 1-13	0,5 x 0,5 м	+ 3,600
ИК 7	Информационный стенд	4	Отсутствует	Фасад в осях 13-1	1,0 x 1,0 м	+ 1,200
ИК 8	Иные указатели, содержащие информацию ориентирования в городской среде	4	Отсутствует	Фасад в осях 13-1	0,2 x 0,15 м	+ 1,800

		Подпись	Дата	Жилое здание со встроенно-пристроенными торговыми помещениями Здание по адресу: Ленинский район, проспект Карла Маркса, д. 43
Выполнил	Рогоза		12.19	
Проверил	Воронин		12.19	
				Ведомость существующих информационных и рекламных конструкций
				Разработчик ООО Архитектурное бюро Максима Воронина
				Лист 15



Ведомость перспективной отделки фасадов

№ п/п	Наименование элемента	Материал и/или вид отделки	Марка цвета по палитрам: RAL, NCS	Образец колера	Примечание
1	Кровля	Металлопрофиль, окраска	RAL 7024		—
2	Ограждение кровли	Металл, окраска	RAL 7024		Решетчатое ограждение
3.1	Навесы	Стекло	—	—	На металлических тросах
3.2		Металлопрофиль, окраска	RAL 7024		—
4	Карнизы	Карнизная плита, окраска	RAL 9010		С декоративным торцом
5.1	Слуховые окна	Металлопрофиль, окраска	RAL 7024		—
5.2		Штукатурка, окраска	RAL 8019		—
5.3		ПВХ профиль	RAL 7024		—
6.1	Стены	Плитка облицовочная	NCS S 2010-Y20R		—
6.2		Плитка облицовочная, окраска	NCS S 5020-Y20R		—
6.3		Окраска	RAL 7004		—
6.4		Бетон	NCS S 4000-N		—
6.5		Покраска	RAL 6028		—
6.6		Кирпич, окраска	NCS S 2010-Y20R		—
6.7		Кирпич, окраска	NCS S 5020-Y20R		—
7	Трубы водостоков	Оцинкованная сталь с полимерным покрытием	RAL 7035		—
8	Подоконные сливы	Оцинкованная сталь с полимерным покрытием	RAL 9010		—
9	Пилястры	—	—	—	—
10	Наличники	—	—	—	—
11.1	Ограждение балконов и лоджий	Покраска	RAL 9010		—
11.2		ПВХ профиль	RAL 9010		С остеклением
12.1	Оконные проемы	ПВХ профиль	RAL 9010		—
12.2		ПВХ профиль	RAL 7024		—
13.1	Дверные проемы	ПВХ профиль	RAL 7006		С остеклением
13.2		Металлическая рама	RAL 7006		С остеклением
13.3		Металл, окраска	RAL 7006		Глухое заполнение
14	Вентиляционные проемы	—	—	—	—
15.1	Цоколь	Керамогранит на клею	RAL 7022		—
15.2		Штукатурка, окраска	RAL 9010		Цокольный валик
16	Площадки входов	Плиты архитектурного бетона	NCS S 4000-N		—
17.1	Лестницы	Плиты архитектурного бетона	NCS S 4000-N		-
17.2		Плиты архитектурного бетона, окраска	RAL 9010		Парапетная плита
17.3		Металл, окраска	NCS S 4000-N		Приставная с площадкой
18	Боковая плоскость пандуса, лестниц	Металл, окраска	NCS S 4000-N		—
19	Покрытие пандуса	Металл, окраска	NCS S 4000-N		—
20	Ограждение лестниц, пандусов и площадок входов	Металл, окраска	RAL 7022		—

21	Ограждающие конструкции тамбуров	—	—	—	—
22.1	Фризы	Покраска	RAL 7043		
22.2		Бетон	NCS S 4000-N		
23	Цокольный валик	—	—	—	—
24.1	Иные элементы, устройства, оборудование (при их наличии)	Бетон, штукатурка, окраска	NCS S 2010-Y20R		Перемычка оконная
24.2		Бетон, штукатурка, окраска	NCS S 5020-Y20R		Перемычка оконная
24.3		Бетон, штукатурка, окраска	NCS S 4005-Y20R		Балконная плита
24.4		Керамогранит на клею	NCS S 8000-N		Цветочный вазон
24.5		Деревянный брус, тонировка	NCS S 7010-Y50R		Декоративные деревянные рейки

Выполнил	Рогоза		12.19	Жилое здание со встроенно-пристроенными торговыми помещениями Здание по адресу: Ленинский район, проспект Карла Маркса, д. 43		
Проверил	Воронин		12.19			
				Ведомость перспективной отделки фасадов	Разработчик	Лист
				ООО Архитектурное бюро Максима Воронина	16	

Ведомость перспективных информационных конструкций

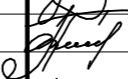
№ поз	Вид конструкции	Количество (шт.)	Освещение	Место расположения	Габаритные размеры	Отметка конструкции
ИК 1	Табличка	4	Отсутствует	Фасад в осях 1-13, А-В, В-А	0,3 х 0,4 м	+ 1,000
ИК 2	Табличка	5	Отсутствует	Фасад в осях 1-13, В-А	0,3 х 0,4 м	+ 1,200
ИК 3	Фасадная вывеска без подложки	1	Отсутствует	Фасад в осях 1-13 (фриз)	3,5 х 0,5 м	+ 2,600

Ведомость перспективных рекламных конструкций

№ поз	Вид конструкции	Количество (шт.)	Освещение	Место расположения	Габаритные размеры	Отметка конструкции
РК 1	Настенное панно без подложки	1	Отсутствует	Фасад в осях 1-13	2,5 х 0,5 м	+ 2,500
РК 2		5	Отсутствует	Фасад в осях 1-13 (фриз)	2,4 х 0,5 м	+ 2,600
РК 3		8	Отсутствует	Фасад в осях 1-13 (фриз)	2,2 х 0,5 м	+ 2,600
РК 4	Консольная вывеска	2	Отсутствует	Фасад в осях 1-13 (фриз)	0,7 х 0,7 м	+ 2,600

Ведомость прочих перспективных конструкций

ИК 4	Указатель с наименованием улицы и номером дома	2	Отсутствует	Фасад в осях 1-13, А-В	0,35 х 1,9 м	+ 5,600
ИК 5	Информационный стенд	4	Отсутствует	Фасад в осях 13-1	0,3 х 0,4 м	+ 1,000
ИК 6	Иные указатели, содержащие информацию ориентирования в городской среде	4	Отсутствует	Фасад в осях 13-1	0,3 х 0,4 м	+ 1,500

Выполнил	Рогоза	Подпись	Дата	Жилое здание со встроенно-пристроенными торговыми помещениями Здание по адресу: Ленинский район, проспект Карла Маркса, д. 43
Проверил	Воронин		12.19	
				Ведомость перспективных информационных и рекламных конструкций
				Разработчик
				ООО Архитектурное бюро Максима Воронина
				Лист
				17



Главный фасад 1-13, выходящий на проспект Карла Маркса



Фасад 1-13



Фасад 1-13



Фасад 1-13

		Подпись	Дата	Жилое здание со встроенно-пристроенными торговыми помещениями		
Выполнил	Рогоза	<i>[Signature]</i>	12.19	Здание по адресу:		
Проверил	Воронин	<i>[Signature]</i>	12.19	Ленинский район, проспект Карла Маркса, д. 43		
				Фотофиксация существующего состояния	Разработчик	Лист
				фасадов. Главный фасад, боковые фасады, дворовой фасад, кровля.	ООО Архитектурное бюро Максима Воронина	18



Фасад 1-13



Фасад А-В



Фасад 1-13



Фасад В-А

		Подпись	Дата	Жилое здание со встроенно-пристроенными торговыми помещениями		
Выполнил	Рогоза	<i>[Signature]</i>	12.19	Здание по адресу:		
Проверил	Воронин	<i>[Signature]</i>	12.19	Ленинский район, проспект Карла Маркса, д. 43		
				Фотофиксация существующего состояния	Разработчик	Лист
				фасадов. Главный фасад, боковые фасады, дворовой фасад, кровля.	ООО Архитектурное бюро Максима Воронина	19



Фасад 13-1



Фасад 13-1



Фасад 13-1



Фасад 13-1

		Подпись	Дата	Жилое здание со встроенно-пристроенными торговыми помещениями		
Выполнил	Рогоза	<i>[Signature]</i>	12.19	Здание по адресу:		
Проверил	Воронин	<i>[Signature]</i>	12.19	Ленинский район, проспект Карла Маркса, д. 43		
				Фотофиксация существующего состояния	Разработчик	Лист
				фасадов. Главный фасад, боковые фасады, дворовой фасад, кровля.	ООО Архитектурное бюро Максима Воронина	20